



MEDICA^mTEC

calidad que garantiza el buen diagnóstico



Unomedical

FOR PEOPLE WHO CARE

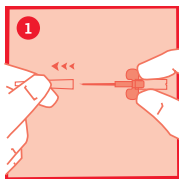
Dinamarca

insuflon[™] Cánula Flexible

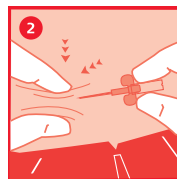
- Cánula flexible blanda (18mm / 0.71 pulgadas) para aplicaciones subcutaneas, reduciendo el número de pinchazos diarios, dependiendo del tipo de medicación.
- Inserción angulada flexible, especialmente diseñada para gente con una capa delgada de tejido adiposo.
- Después del retiro de la aguja de inserción, la cánula blanda **insuflon[™]** puede permanecer en el cuerpo hasta 3 días, por donde se inyecta la medicación.
- Simple uso e inserción.
- Uso en adultos, niños e infantes.



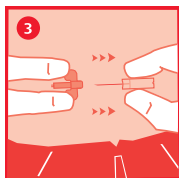
Modo de Uso



1 Remueva el protector de la aguja.



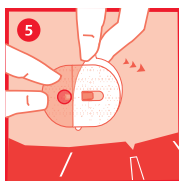
2 Inserte **insuflon[™]** en la piel plegada con sus dedos en la zona abdominal, en ángulo, según la recomendación del médico.



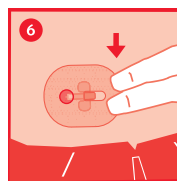
3 Retire el introductor de aguja.



4 Retire la parte frontal del papel con adhesivo.



5 Ponga el adhesivo sobre el cateter asegurando que el punto de inserción quede visible a travez de la ventana del adhesivo. Remueva la parte trasera del papel adhesivo.



6 Masajee cuidadosamente la zona del adhesivo.

Nota: el espacio muerto en la cánula corresponde aproximadamente a 0.5 unidades de U100.

Presentación: Caja x 10 unidades.
Certificación ANMAT Nro.PM-118-20.

